

【ホームページ】 会員専用サイトをスタートしました！

2015年2月

(公社) 東京社会福祉士会

広報部会

いつも当会のホームページをご利用いただき、ありがとうございます。

これまで東京社会福祉士会ニュースを通じて会員各位に個別にお届けしてきた情報を、ホームページを通じてもお伝えできるように、2015年2月から、会員の皆様向けに限定公開する「会員専用サイト」を開設いたしました。閲覧方法等についてご説明します。

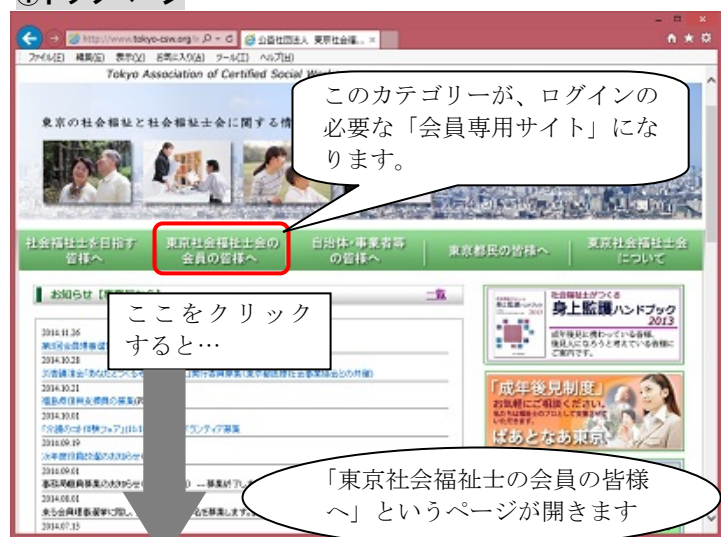
【1】「会員の皆様へ」というカテゴリーが、ログインの必要な会員専用サイトとなります

トップページ①で「会員の皆様へ」のボタンをクリックすると、「東京社会福祉士の会員の皆様へ」というページが開きます②。

【会員の皆様へ】の内容

- ①センターからのお知らせ一覧(履歴)／②事務局からのお知らせ一覧／③行事予定一覧／④各種事務手続き／⑤東京社会福祉士会 NEWSのバックナンバー／⑥総会・理事会等議事録／⑦倫理委員会処分事案
- (※⑤⑥⑦は今回新設のページ)

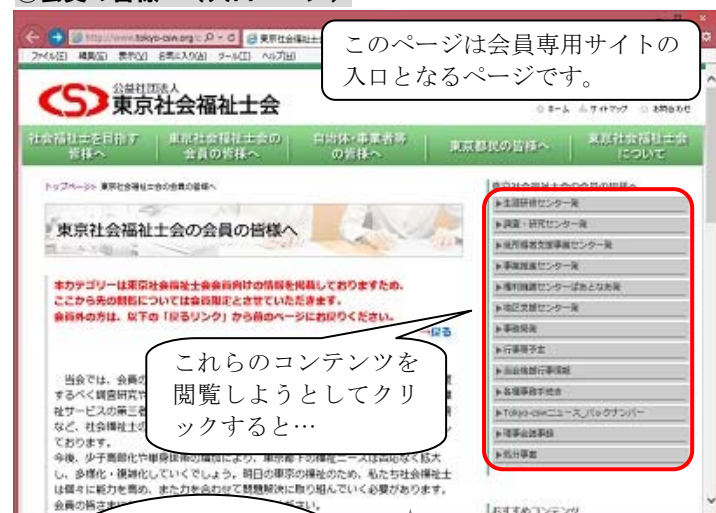
①トップページ



②会員の皆様へ (入口ページ)

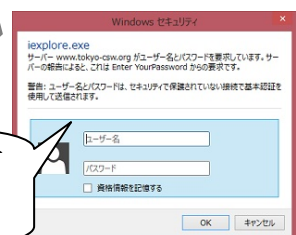
これは入口のページで、ここから先はログインが必要となります。ページ右側のボタンをクリックして、個別のコンテンツを閲覧しようとする、ユーザー名とパスワードを求める画面が現れます。ここで、**東京社会福祉士会ニュース2月号**にてお知らせしているユーザー名とパスワードを入力の上、OKをクリックしてログインしてください。そこから先は、すべてのページをご覧になれます。

(ユーザー名とパスワードは決して第三者に教えないでください)



ユーザー名とパスワードを求める画面が現れます。

東京社会福祉士会ニュース 2月号にてお知らせしているユーザー名とパスワードを入力してください。



【注】新着情報は当面、ログインなしでトップページからご覧いただけます

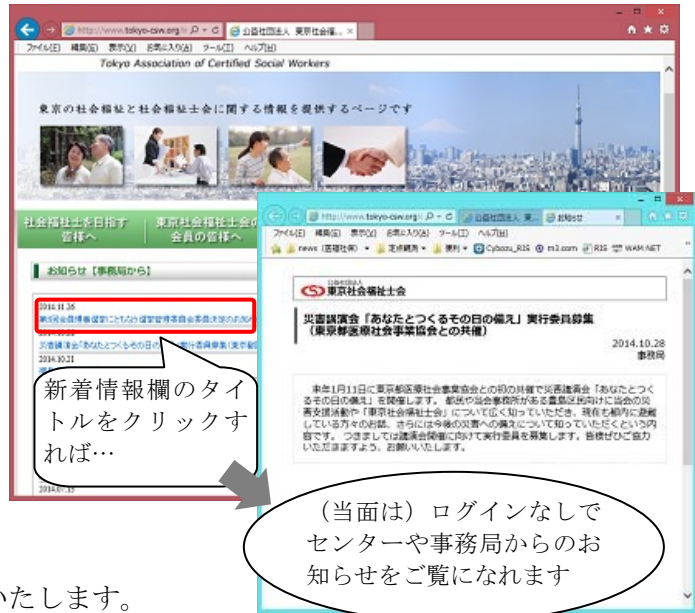
この「会員の皆様へ」のコーナーで掲示するのは、従来、東京社会福祉士会ニュースに掲載してきた、

- ・会員であることのメリットとして限定公開する情報
- ・会員外に公開することが妥当ではない情報
- ・会員だけに関係する情報

であるため、会員のみの閲覧とするものです。

なお、各センターからのお知らせ、事務局からのお知らせのうち、新しいものについては、トップページの「新着情報」に随時掲示してまいります。こちらは当面、ログインなしでご覧いただけるようにいたします。

TOP ページ（再掲）

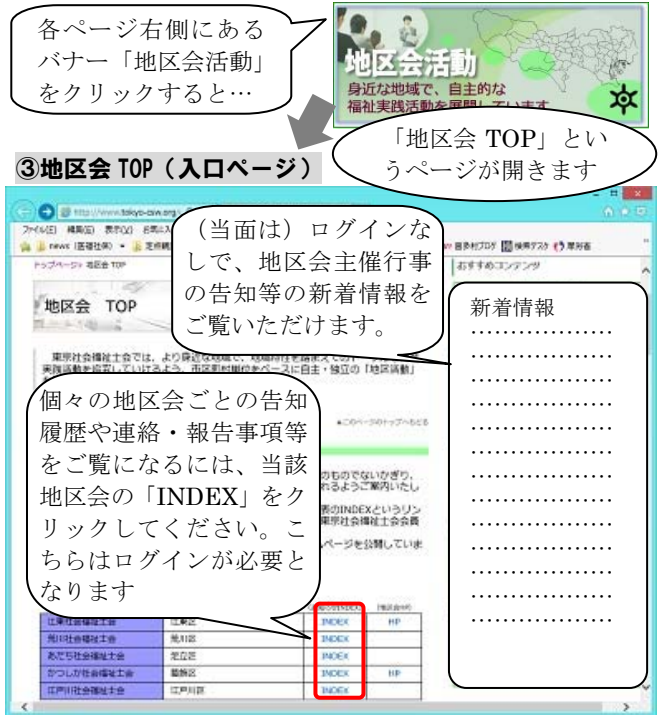


【2】「地区会活動」も、ログインの必要な会員専用サイトとなります（新着告知除く）

「地区会活動」バナーをクリックすると、「地区会 TOP」というページが開きます (③)。

ここから先、個々の地区会ごとの告知履歴や連絡・報告事項等をご覧になるには、ログインが必要です (ログイン方法は前掲同様)。

ただし、地区会主催の行事の事前告知等については、クローズのものでないかぎり、本ページの右側の「新着情報」欄に掲示いたします。こちらは当面、ログインなしでご覧いただけるようにします。



ログインは、ブラウザを終了して再び起動するたびに必要となります。

※お問い合わせは事務局 (03-5944-8466) までお願いいたします。